

Шифр _____
(заполняется организатором)

**Всероссийская олимпиада школьников по труду (технологии)
2025-2026 уч. г.
Культура дома, дизайн и технологии
Муниципальный этап
9 класс**

Уважаемый участник!

Перед Вами второй тур (практический) олимпиады по труду (технологии) по направлению «Культура дома, дизайн и технологии». Максимальный балл за практическую часть – 20 баллов. Продолжительность тура 45 минут.

Вам понадобятся ножницы, клей, карандаш, линейка, ручка, лист бумаги (цветной)

Желаем удачи!

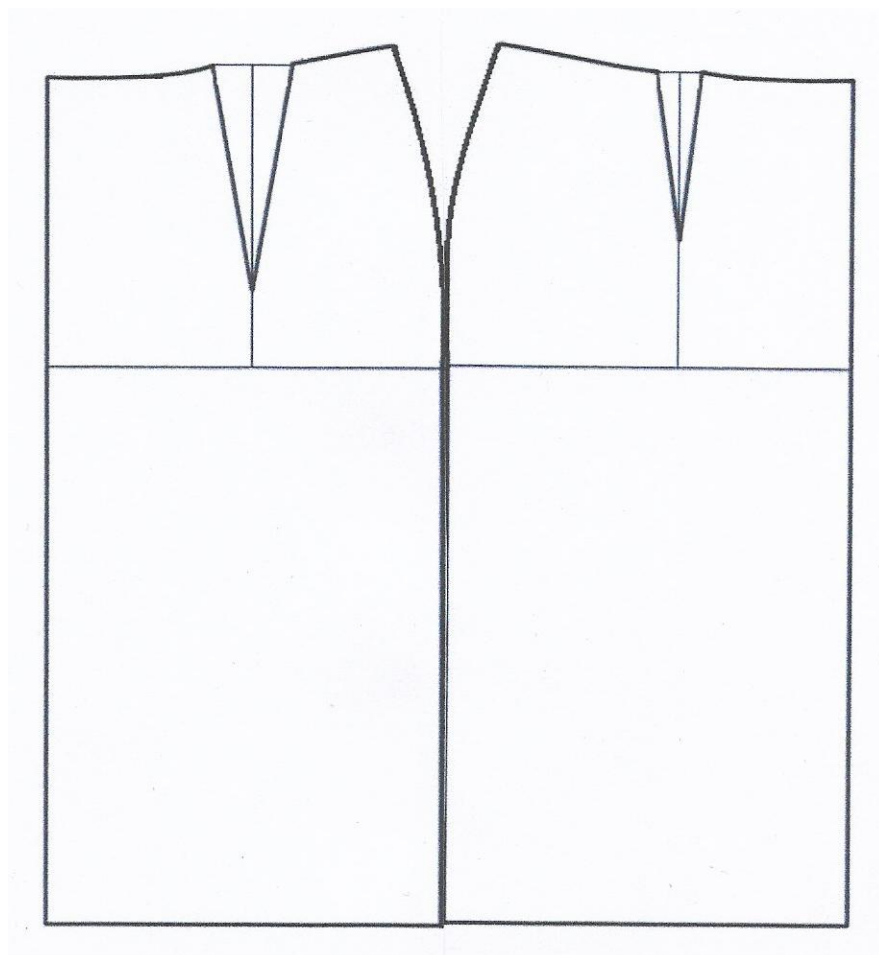
Моделирование прямой юбки

Внимание! Лист для вырезания необходимо распечатать на листе формата А4.

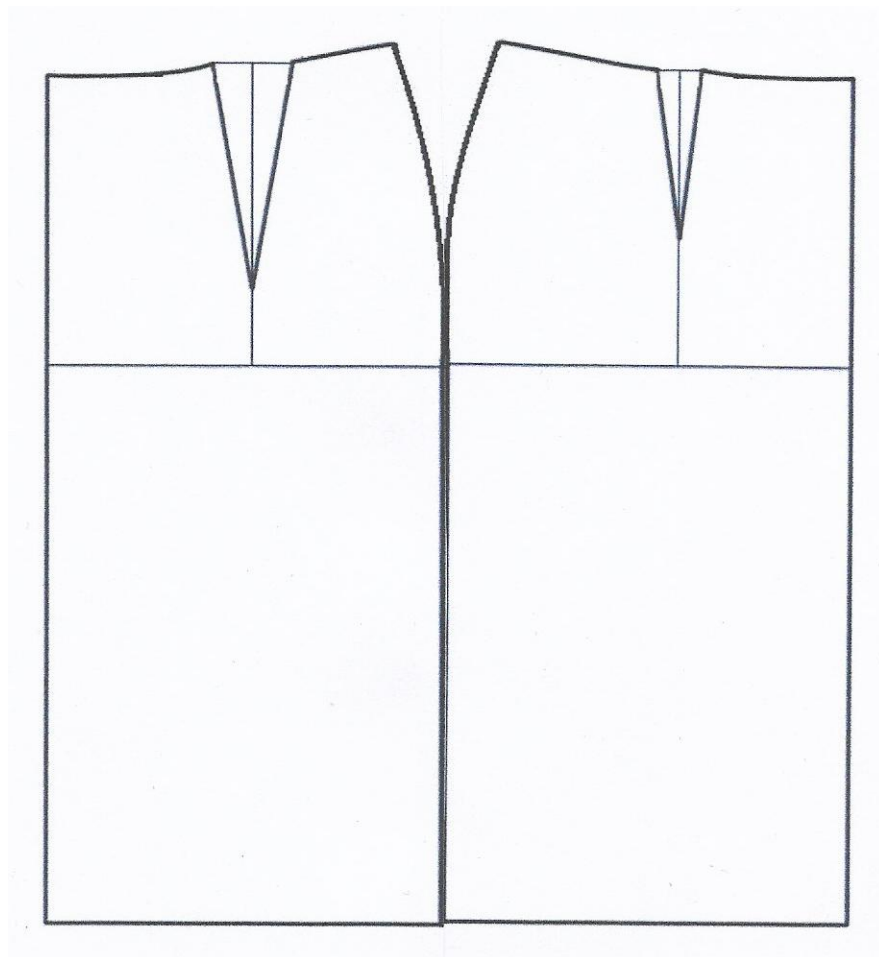
1. Внимательно прочитайте описание модели и рассмотрите эскиз.
2. В соответствии с эскизом модели нанесите линии фасона на чертеж основы юбки (бланк №1).
3. Перенесите линии фасона на шаблон из цветной бумаги.
4. Изготовьте из цветной бумаги детали выкройки для раскладки на ткани.
5. Наклейте детали выкройки на лист результатов (бланк №2).
6. Нанесите на детали выкройки необходимые надписи для раскроя.

Эскиз модели	Описание модели
	<p>Юбка из плотной ткани джинсовой(костюмной), прямого силуэта; с длиной до середины колена.</p> <p>Перед юбки с рельефами, выходящими из боковых швов выше линии бедер. На боковых деталях изделия выполнены накладные карманы с закругленными нижними углами и отделочной строчкой, имитирующий ложный клапан. По середине переда юбки шов и верхней части застежка на притачной тесьме «молнии».</p> <p>Заднее полотнище юбки в верхней части украшает двойная кокетка и вытачки на нижней части юбки.</p> <p>Верх юбки обработан притачным поясом на пуговице. Низ изделия подшит и отстрочен отделочной строчкой.</p>

Базовый чертеж основы прямой юбки
(цветной лист бумаги)



**Бланк №1 «Нанесение линий фасона на чертёж
основы»**



Бланк №2 «Результаты моделирования»

**Карта пооперационного контроля к практическому заданию по
«Моделированию юбки»**

п/п	Критерии оценивания	Баллы	Баллы по факту
I	Нанесение линий фасона и надписей на чертеж основы	8	
1	Нанесение фигурной линии рельефа на переднем полотнище юбки	2	
2	Оформление конструктивных линий кокеток на заднем полотнище юбки	2	
3	Нанесение линии расположения карманов и застежки	1	
4	Наличие полного комплекта деталей с соблюдением масштаба и пропорций(центральная часть переда юбки, боковые части юбки, кокетки на заднем полотнище юбки, пояс, карманы	3	
II	Подготовка выкройки к раскрою	12	
5	Нанесение деталей выкройки на бланк ответов с соблюдением направления нити основы	1	
6	Наличие надписи названия детали « средней части переднего полотнища юбки»	1	
7	Наличие надписи названия детали боковой части переднего полотнища юбки	1	
8	Наличие надписи названия детали верхней кокетки и нижней кокетки на заднем полотнище юбки	1,5	
9	Наличие надписи названия детали нижняя часть заднее полотнища юбки	1	
10	Указание количества деталей юбки	1	
11	Наличие направления нити основы на деталях юбки	1	
12	Припуски на обработку деталей юбки	1	
13	Указание линии сгиба на детали пояса	1	
14	Указание линии середины на детали кокетки, нижней части заднего полотнища юбки и средней части юбки	1,5	
15	Указание конструктивных линий юбки	1	
	Итого	20	

Члены жюри _____
